

是德科技

16800 系列便携式逻辑分析仪

16800 系列便携式逻辑分析仪为您的数字应用提供先进的测量功能 —— 售价更在您的预算之内



符合您特定需求的测量 —— 售价也在您的预算之内

Keysight 16800 系列便携式逻辑分析仪为您的数字开发团队提供了各种应用软件以及卓越的性能和可用性，帮助他们快速调试、验证和优化数字系统。

用于跟踪实时系统运行的逻辑分析

64 K 存储器深度和 4 GHz (250 ps) 计时缩放功能使您能够精确测量较长时间周期内的时序关系。存储器深度还可升级至 32 M，使您能够发现断断续续发生的异常事件。所有这些特性的价格都不会超出您的预算。



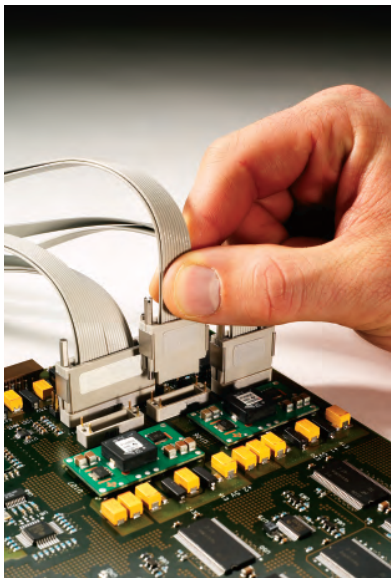
Keysight 型号	16801A, 16821A ¹	16802A, 16822A ¹	16803A, 16823A ¹	16804A	16806A
逻辑分析仪通道数	34	68	102	136	204
码型发生器通道数 ¹	48	48	48	无	无
高速计时缩放模式	4 GHz(250ps),64 K 深度	4 GHz (250 ps), 64 K 深度			
最大计时采样率 (半/全通道)	1.0 GHz (1.0 ns) / 500 MHz (2.0 ns)	1.0 GHz (1.0 ns) / 500 MHz (2.0 ns)			
最大状态时钟速率	250 MHz (使用选件 250)	450 MHz (使用选件 500) 250 MHz (使用选件 250)			
最大状态数据速率	250 Mb/s (使用选件 250)	500 Mb/s (使用选件 500) 250 Mb/s (使用选件 250)			
最大存储深度	1 M (使用选件 001) 4 M (使用选件 004) 16 M (使用选件 016) 32 M (使用选件 032)	1 M (使用选件 001) 4 M (使用选件 004) 16 M (使用选件 016) 32 M (使用选件 032)			
支持的信号类型	单端	单端			
自动阈值/采样位置查找, 所有通道的同步眼图	有	有			
探头兼容性	40 针电缆连接器	40 针电缆连接器			

1. 16821A、16822A和16823A配有码型发生器

8种型号可供选择, 能够满足您特定的测量要求

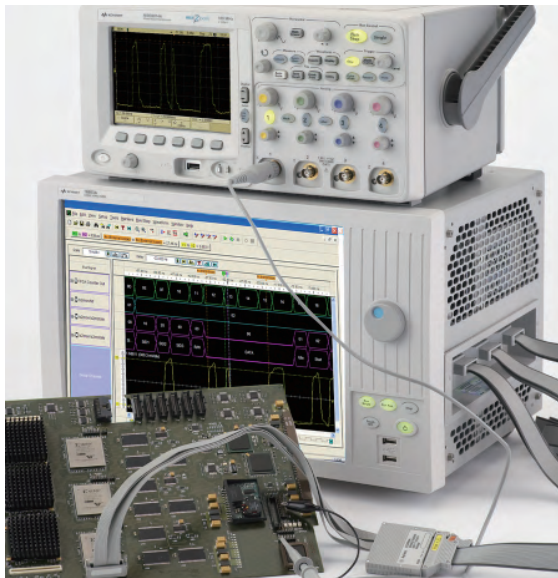
使用码型发生器进行功能验证

用数字激励代替尚未完成的电路或电路板，从而尽早降低产品开发的危险。使用正常或故障的数字码型全速验证设计在各种测试条件下的工作情况，也可以逐步测试个别状态。您能够使用集成了码型发生器的逻辑分析仪实时监控系统的运行。



Keysight 型号	16821A, 16822A, 16823A	
	半通道	全通道
最高时钟速率	300 MHz	180 MHz
数据通道数	24	48
矢量信号分析仪的存储器深度	16 M	8 M
支持的逻辑电平种类	5 V TTL, 三态 TTL, 三态 TTL/CMOS, 三态 1.8 V, 三态 2.5 V, 三态 3.3 V, ECL, 5 V PECL, 3.3 V LVPECL, LVDS	

配有内置码型发生器的各个型号为您提供更高的测量灵活性



精确测量始于可靠的探头

是德科技提供品种众多的探头附件，以适应您通常的和特定应用的测量需要。是德科技将继续研制先进的探头硬件和技术，帮助像您这样的设计师能够轻松地接入对解决系统问题至关重要的信号。

View Scope 软件可以跟踪跨模拟部分和数字部分的问题

使用标配的 View Scope 软件，轻松地在 16800 系列逻辑分析仪与 Keysight 6000 系列或 Keysight Infiniium 8000、54800、DSO80000 系列示波器之间执行时间相关测量和保持游标跟踪。通过简单的 LAN 和

BNC 物理连接，可以快速验证信号完整性，以及模拟信号与数字信号间的时序关系，还可将示波器波形导入到综合逻辑分析仪上进行显示，便于用户查看和分析。

Keysight 16800 系列便携式逻辑分析仪为您提供各种应用软件以及卓越的性能和可用性

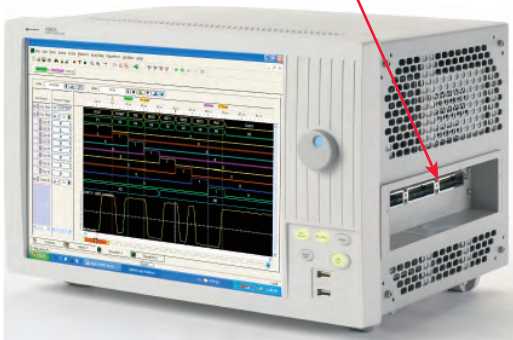
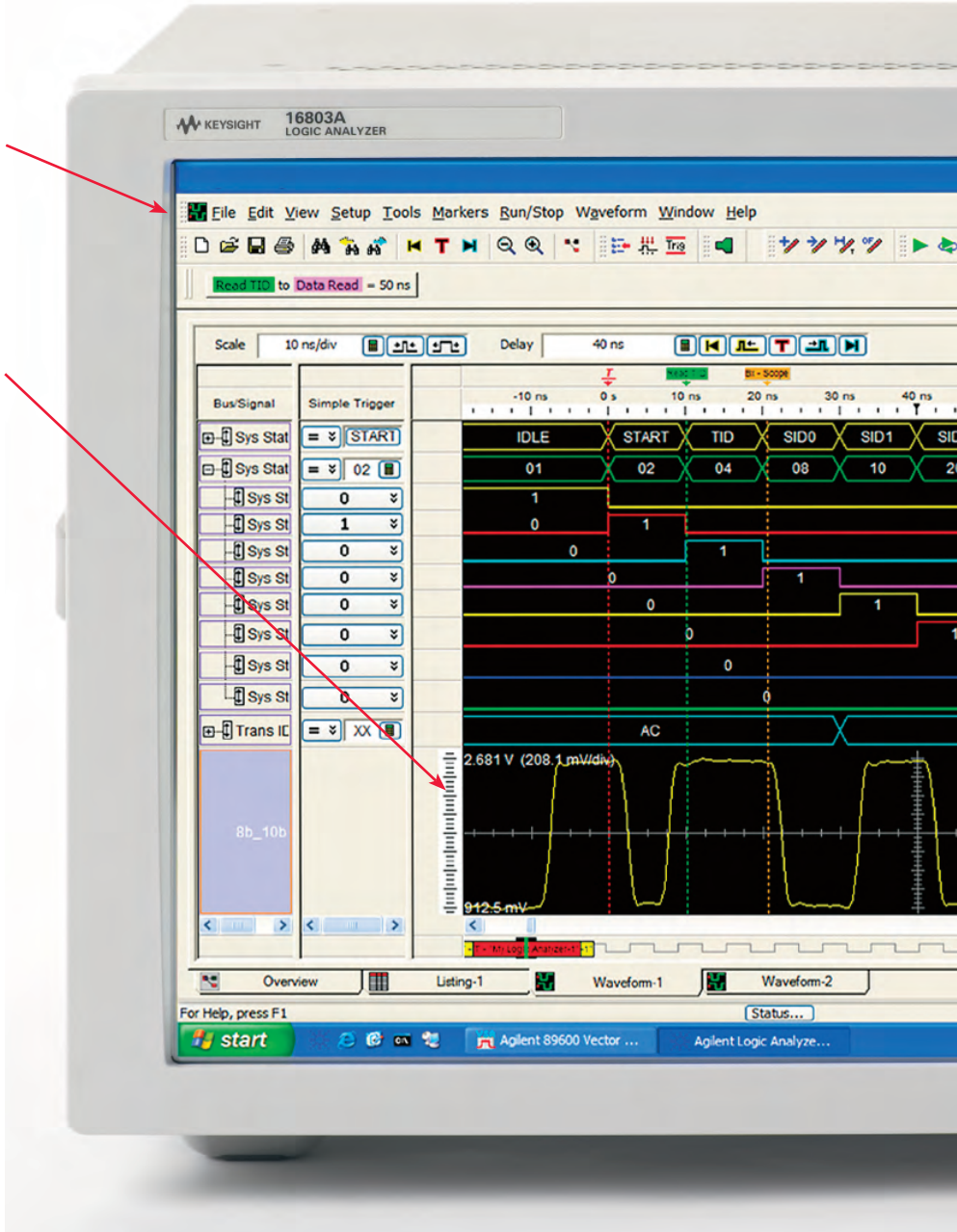
15 英寸彩色显示屏，观察面积是其他同档逻辑分析仪的两倍，可以让您看到更多的数据。观察大量信号和总线间的相互关系能够帮助您更快地找到问题。

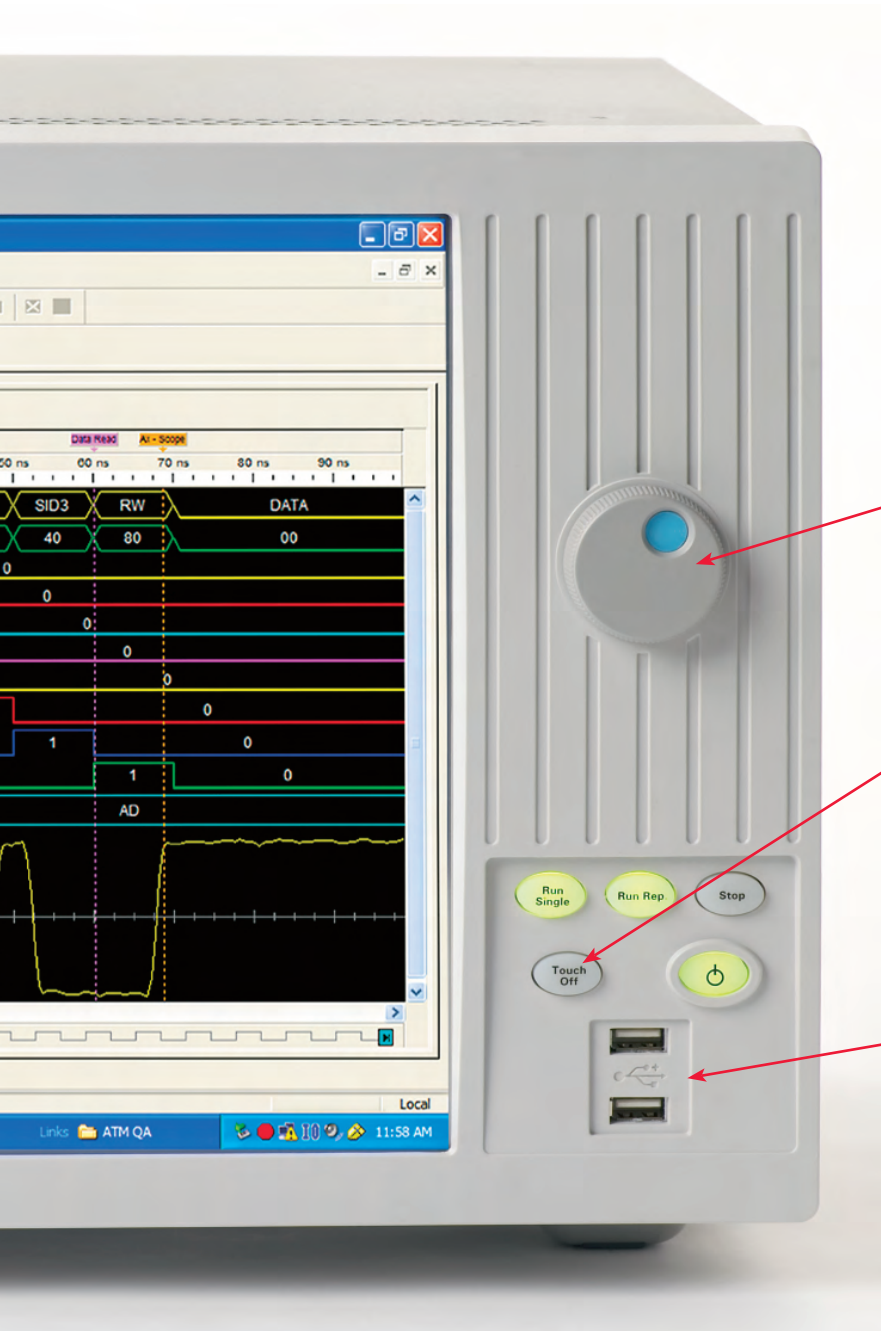
View Scope 将示波器和逻辑分析仪的波形无缝集成到单一显示屏上，可以让您快速验证信号完整性，以及模拟域与数字域间的时序关系。

高达 **32M** 的深存储器能够确定在时间上相隔甚远的现象和问题的产生原因

内置 48 通道码型发生器 (16821A、16822A 和 16823A) 在一台仪器中提供激励和响应测试

34、68、102、136 和 204 通道 多种逻辑分析仪的配置，提供了适应任何应用或预算的灵活性

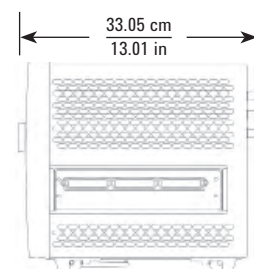
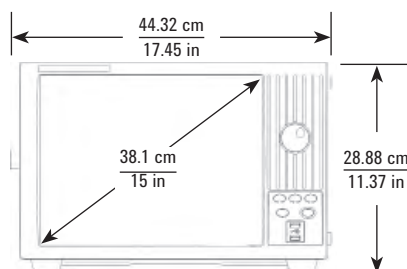




通用旋钮可以让您快速调整观察和测量参数。选中要调节的变量，然后旋转旋钮快速改变变量值。

通过**触摸屏**直接访问逻辑分析仪的所有功能，您可以集中精力进行测量。通过“Touch Off”键禁用触摸屏，您可以向同事指出异常现象所在的位置，而不会改动显示设置。

6 个 2.0 USB 端口，2 个在前面板，4 个在后面板；您可以通过这些端口“热连接”鼠标、键盘或 USB 存储设备。



使用多种观测和分析工具对设计进行前所未有的深入分析

是德科技和我们的合作伙伴提供了众多的 FPGA、总线、处理器和分析工具，以加速您的特定应用的调试过程。浏览、数据观察和分析特性提供了对系统运行的即时洞察，因此您能

够把宝贵时间用在解决问题上，而不是寻找问题上。只有是德科技能在逻辑分析仪上提供如此丰富的洞察和测量功能。

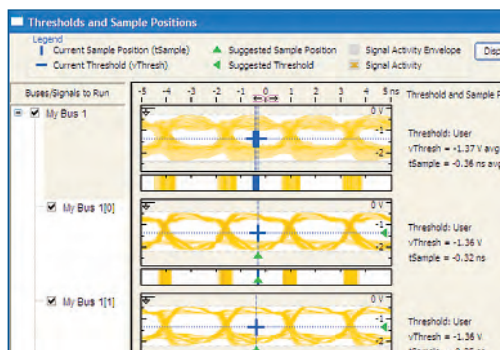


FPGA

观察FPGA内部活动，并使用X射线探测您的设计。您可以使用自定义的信号名称进行自动设置，在几秒钟内测量新的信号组，而无需停止FPGA、更改设计，也不会影响计时。

数字矢量信号分析

对您的数字基带和中频信号进行深入的时域、频域和调制域分析。Keysight 89600 矢量信号分析软件是测量数字通信信号射频和调制质量的灵活工具。



眼图扫描

通过观察同时跨所有总线和信号的眼图，快速识别有问题的信号。

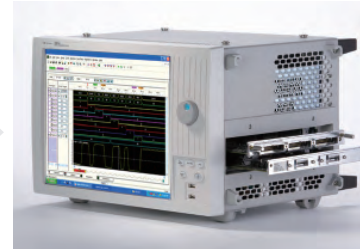
性能切合需求、价格符合预算的逻辑分析仪



您对仪器的当前配置感到满意，
但还想要更大的灵活性？

16900 系列可提供 16800 系列的
全部功能以及更多功能：

- 模块化设计，使您能够随心所欲地配置系统
- 更快的计时/状态速度
- 通道数 > 204
- 更深的存储器深度，所有通道的存储器深度可高达 256M
- 支持差分信号和单端信号



只需简单三步，即可轻松找到符合您的应用和预算需求的逻辑分析仪

1. 选择测量能力	2. 选择通道数				
	34 通道	68 通道	102 通道	136 通道	204 通道
逻辑分析仪	16801A	16802A	16803A	16804A	16806A
配有 48 通道码型发生器的逻辑分析仪	16821A	16822A	16823A	-	-

3. 选择存储器深度和状态速度	
存储器深度	1 M: <型号>-001 4 M: <型号>-004 16 M: <型号>-016 32 M: <型号>-032
状态速度	250 MHz: <型号>-250 450 MHz: <型号>-500*

* 适用于 68、102、136 和 204 通道的型号

其他注意事项

触摸屏: <型号>-103

延长设备寿命:

在需要更高性能时，通过“激活”额外的存储器深度和状态速度，升级 16800 系列逻辑分析仪。您可以购买当前所需的测量能力，并根据未来需求变化进行升级。

单独购买探头:

请在购买仪器时指定探头，以确保逻辑分析仪、码型发生器和被测器件之间的正确连接。有关码型发生器时钟和数据适配夹的详细资料，请参阅 16800 系列技术资料（5989-5063CHCN）。可为逻辑分析仪订购以下任何组合和数量的探头:

通用飞线探头

- 17 通道 E5383A

连接器探头

- Mictor: 34 通道 E5346A
- Samtec: 34 通道 E5385A

无连接器探头

- 17 通道 E5396A 软触探头
- 34 通道 E5394A 软触探头
- 34 通道 E5404A pro 系列软触探头

相关文献

出版物标题	出版物类型	出版编号
Keysight 16800 系列逻辑分析仪	技术资料	5989-5063CHCN
客观评估逻辑分析仪	应用指南	5989-5138CHCN
Keysight 16900 系列逻辑分析仪系统	彩色手册	5989-0420CHCN
Keysight 16900 系列模块	技术资料	5989-0422CHCN
Keysight B4655A FPGA 动态探头	技术资料	5989-0423CHCN
Probing Solutions for Keysight Technologies Logic Analyzers	产品目录	5968-4632E
Processor and Bus Support for Keysight Technologies Logic Analyzers	产品目录	5966-4365E
客观评估逻辑分析仪	应用指南	5989-5138CHCN

产品网站

如欲了解最新、最全面的应用和产品信息，请访问是德科技产品网站：

www.keysight.com/find/logic

www.keysight.com/find/16800

如欲获得是德科技的产品、应用和服务信息，请与是德科技联系。如欲获得完整的产品列表，请访问：

www.keysight.com/find/contactus

请通过 Internet、电话、传真得到测试和测量帮助。

热线电话：800-810-0189、400-810-0189

热线传真：800-820-2816、400-820-3863

是德科技(中国)有限公司

地址：北京市朝阳区望京北路3号

电话：(010) 64397888

传真：(010) 64390278

邮编：100102

上海分公司

地址：上海市虹口区四川北路1350号

利通广场5楼、16-19楼

电话：(021) 36127688

传真：(021) 36127188

邮编：200080

广州分公司

地址：广州市天河北路233号

中信广场66层07-08室

电话：(020) 38113988

传真：(020) 86695074

邮编：510613

成都分公司

地址：成都高新区南部园区

天府四街116号

电话：(028) 83108888

传真：(028) 85330830

邮编：610041

深圳分公司

地址：深圳市福田区

福华一路六号免税商务大厦3楼

电话：(0755) 83079588

传真：(0755) 82763181

邮编：518048

西安分公司

地址：西安市碑林区南关正街88号

长安国际大厦D座5/F

电话：(029) 88867770

传真：(029) 88861330

邮编：710068

是德科技香港有限公司

地址：香港北角电气道169号25楼

电话：(852) 31977777

传真：(852) 25069292

香港热线：800-938-693

香港传真：(852) 25069233